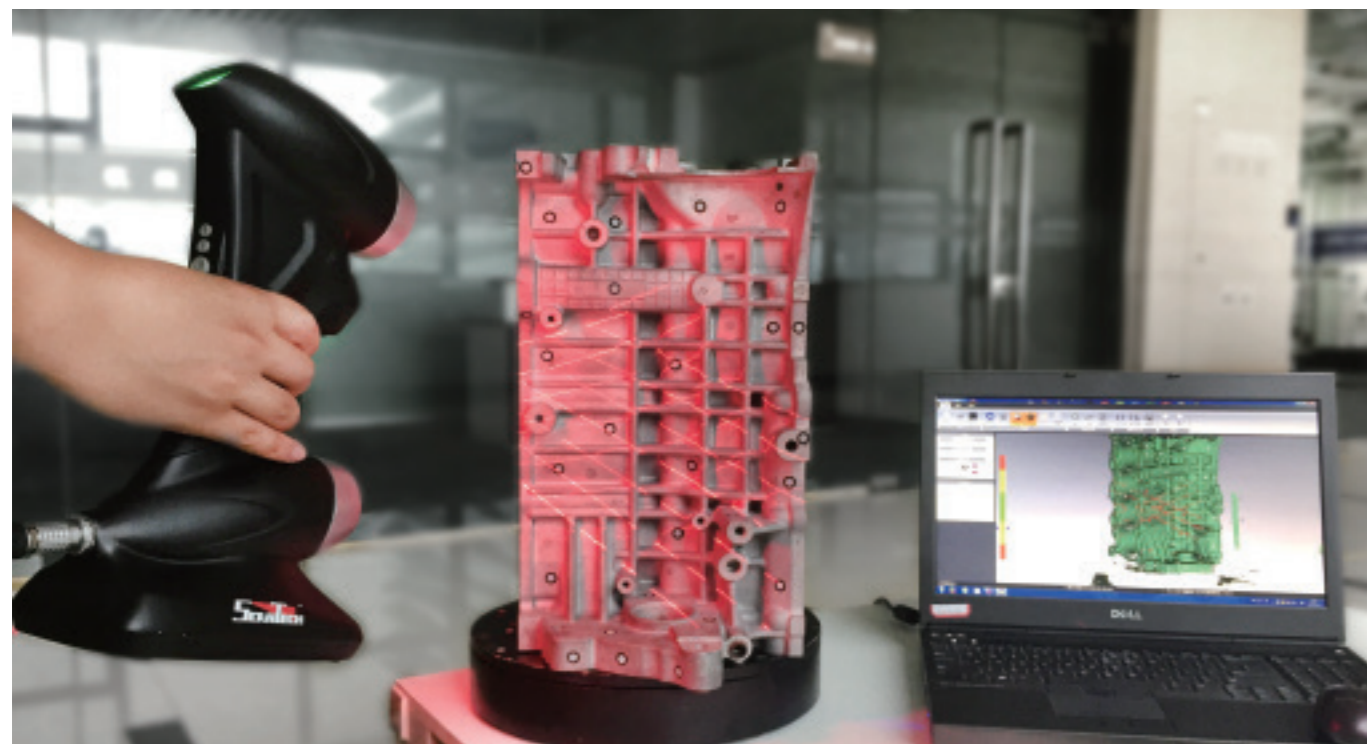


## Технические параметры PRINCE335

Режим сканирования	режим R	режим B
лазер	3 красных лазера (+1 доп. красный лазер)	5 синих парал. лаз. линий
Скорость сканирования	265000 измерений/с	320000 измерений/с
Класс лазера	CLASS II (безопасный для глаз)	
Разрешение	0,05 мм	0,02 мм
Точность	до 0,03 мм	
Объемная точность	0,02 мм + 0,08 мм / м	0,01 мм + 0,08 мм / м
Объемная точность (с MSCAN)	0,02 мм + 0,025 мм / м	0,01 мм + 0,025 мм / м
Глубина резкости	250 мм	100 мм
Эффект. рабочий диап.	200 мм - 450 мм	100 мм - 200 мм
Форматы вывода	.stl .ply .xyz .dae .fbx .ma .obj .asc	
Диапазон температуры	-10°C-40°C	

## Технические параметры PRINCE775

Режим сканирования	режим R	режим B
лазер	7 красных лазеров (+1 доп. красный лазер)	5 синих парал. лаз. линий
Скорость сканирования	480000 измерений/с	320000 измерений/с
Класс лазера	CLASS II (безопасный для глаз)	
Разрешение	0,05 мм	0,02 мм
Точность	до 0,03 мм	
Объемная точность	0,02 мм + 0,06 мм / м	0,01 мм + 0,06 мм / м
Объемная точность (с MSCAN)	0,02 мм + 0,025 мм / м	0,01 мм + 0,025 мм / м
Глубина резкости	250 мм	100 мм
Эффект. рабочий диап.	200 мм - 450 мм	100 мм - 200 мм
Форматы вывода	.stl .ply .xyz .dae .fbx .ma .obj .asc	
Диапазон температуры	-10°C-40°C	



# О компании

Scantech - высокотехнологичная компания, специализирующаяся на разработке, продвижении и продаже оборудования визуального контроля и являющееся одним из самых профессиональных поставщиков цифрового 3D-оборудования.

Собственная команда по исследованиям и разработке создала серию оптических измерительных машин со всеми правами на интеллектуальную собственность, таких как ручной лазерный 3D-сканер, система фотограмметрии, гибридная система, система контактных измерений и т. д. Особенно выделяются Система PRINCE с возможностью сканирования с высокой детализацией деталей и гибридный AXE с высокой объемной точностью - именно эти два продукта уникальны на мировом рынке и получают наибольшее внимание и признание в трехмерной цифровой области.

## Универсальное трехмерное цифровое решение

Система измерения 3D Scantech - профессиональная измерительная техника для различных индустрий.

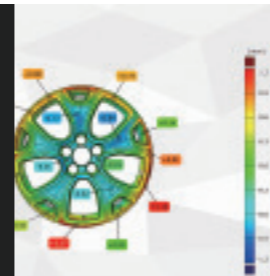
Быстрое прототипирование



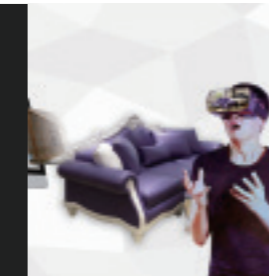
Обратный инжиниринг



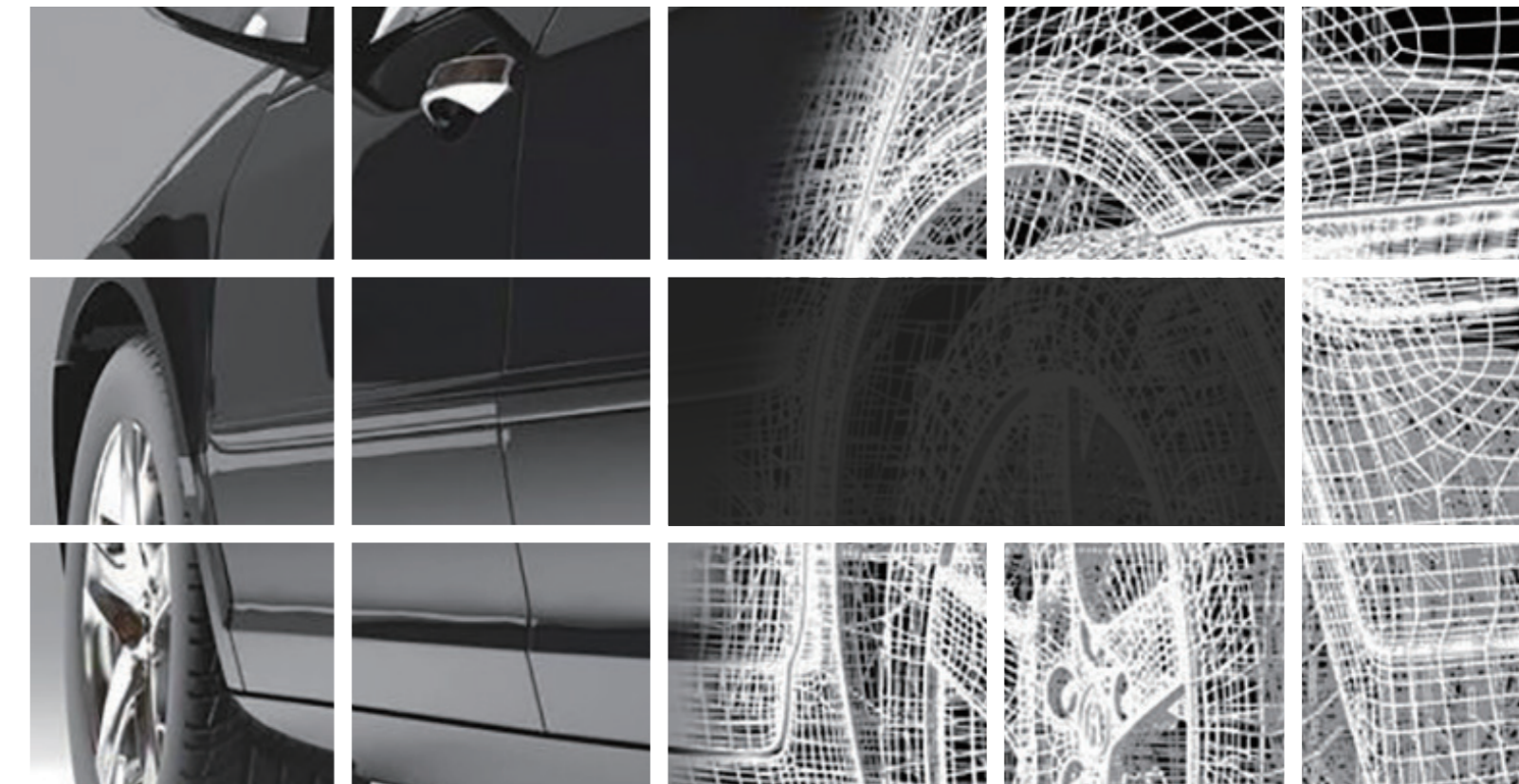
Оптический Контроль



Визуализация



3D Digital Expert



# PRINCE 3D SCANNER

Создан для ультра-точности



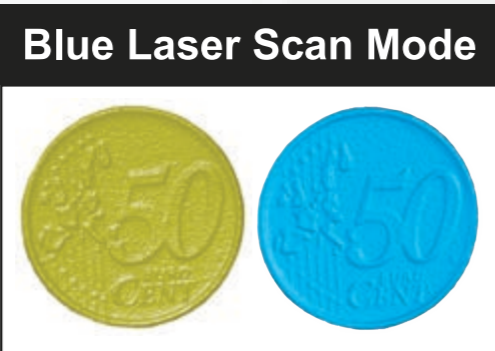
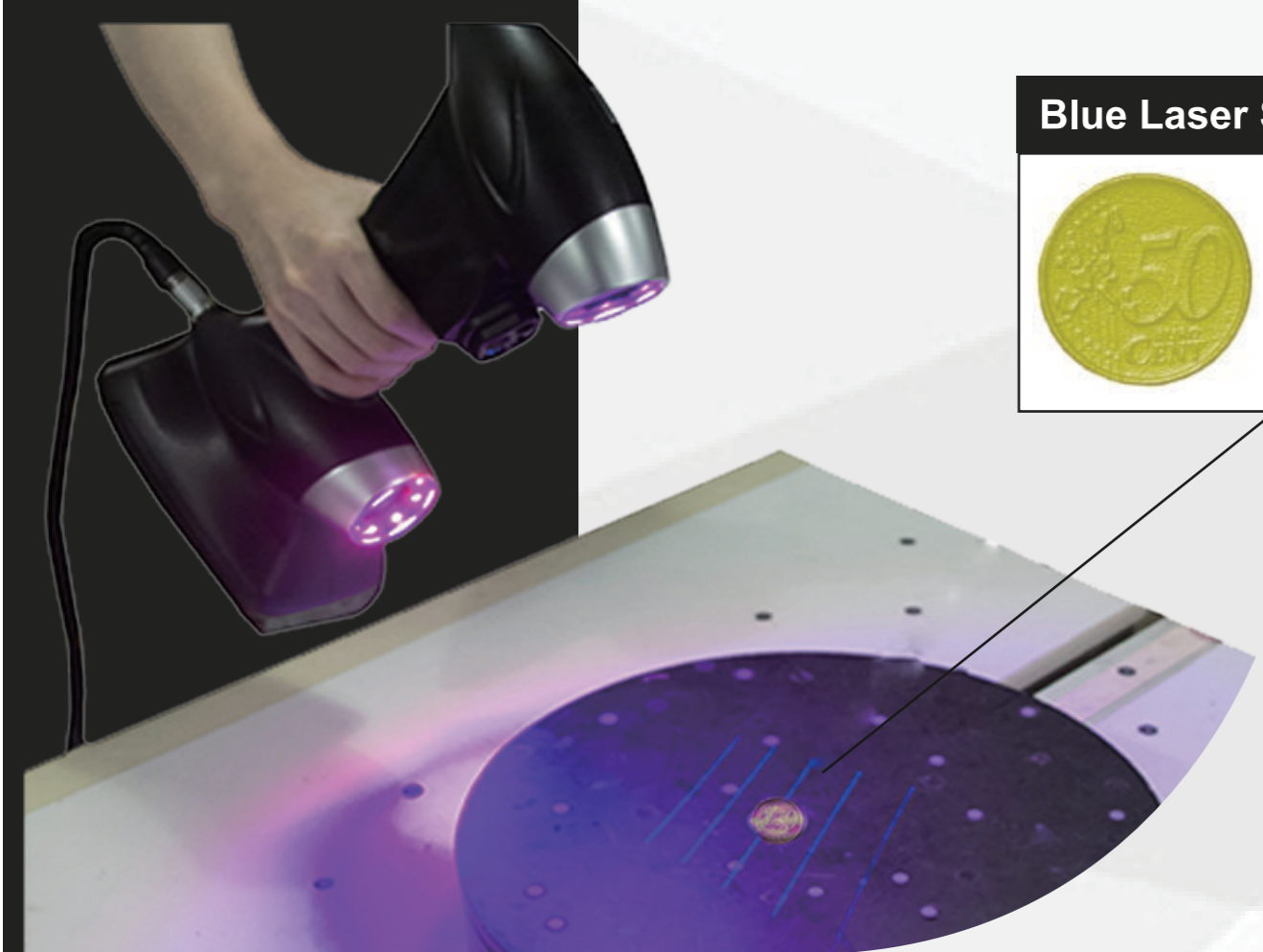
**Terem3D**  
аддитивные технологии

Россия, 129226, г.Москва, ул.Докукина, д.16, стр.3  
Тел.: (495) 956 04 04, 988 29 18  
Факс: (495) 956 55 18  
<http://scantech-3d.ru>

Авторизованный дилер

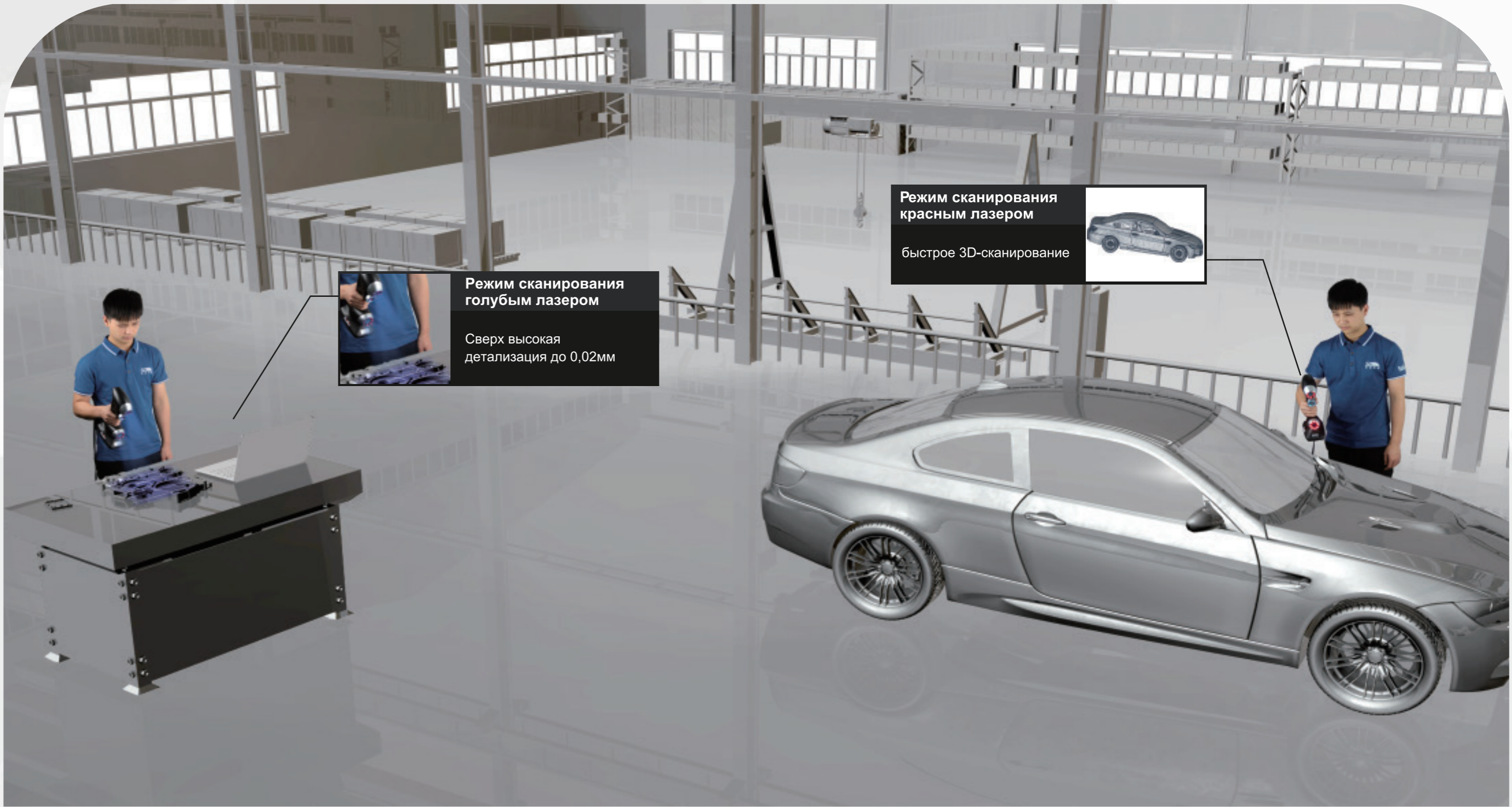
HangZhou Scantech Co., Ltd





# Универсальное решение для промышленного 3D измерения

Новое поколение 3D-измерительной техники



## Режим двойного сканирования

- режимы сканирования красным и синим лазером
- два режима работы быстро переключаются
- сканирование с высокой детализацией
- легко сканировать большие и маленькие объекты

## Высокая точность

- метрологическая точность до 0,03 мм
- точность нечувствительна к нестабильной среде

## Высокая эффективность

- 3 или 7 красных лазеров
- 5 синих параллельных лазерных линий
- одиночная красная лазерная линия для сканирования глубины
- 480000 измерений / с

## Ультра-высокая детализация

- разрешение до 0,02 мм
- оснащён камерой с частотой 120 кадров в секунду

**PRINCE**

PRINCE 3D-сканер с двумя режимами работы. Он в полной мере использует высокую адаптируемость красного лазера и ультратонкий захват синего лазера, и объединяет идеальное сочетание скорости и высокой детализации.

**Режим сканирования голубым лазером**  
Сверх высокая детализация до 0,02мм

**Режим сканирования красным лазером**  
быстрое 3D-сканирование

